



Carta di Identità Elettronica

**La tua chiave sicura
ai Servizi Digitali**



**Ora ancora
più semplice!**



MINISTERO
DELL'INTERNO



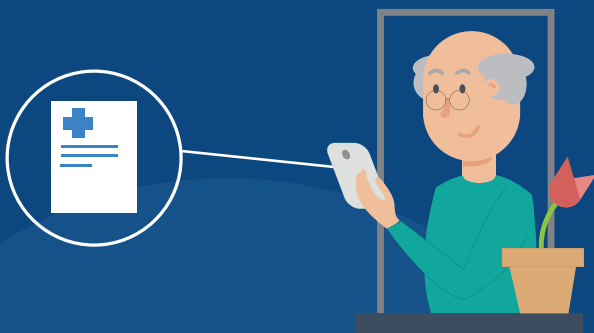
POLIGRAFICO
E ZECCA
DELLO STATO
ITALIANO

Cos'è la CIE?

- **La Carta di Identità Elettronica (CIE) è il documento di riconoscimento dei cittadini italiani che ne attesta e tutela l'identità fisica e digitale**
- **Contiene il Codice Fiscale e ti consente di viaggiare all'interno dell'Unione Europea**
- **Se non hai la CIE puoi richiederla presso il tuo Comune senza aspettare la scadenza del tuo documento**



A cosa ti serve?



A svolgere rapidamente tutte le attività online per cui é richiesta la tua identificazione

Con la CIE puoi:

- **Accedere ai servizi pubblici (come INPS, Comuni, Agenzia delle Entrate), app IO**
- **Accedere ai servizi privati che aderiscono al servizio**
- **Firmare elettronicamente un documento con l'app CieSign**



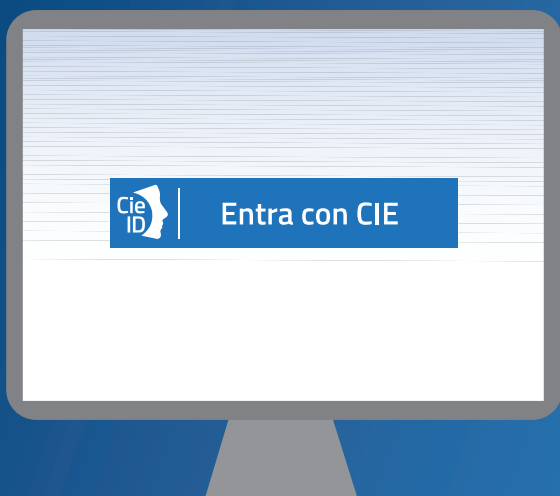
Come usarla?

Clicca su “Entra con CIE” e accedi al servizio che vuoi utilizzare

Con le tue credenziali CIE autorizzi gli accessi alla maggior parte dei servizi online (livello 1 e 2). Non hai bisogno della Carta, puoi accedere direttamente da smartphone oppure da PC semplicemente inquadrando il QR Code

Per i servizi che richiedono il massimo livello di sicurezza (livello 3) puoi utilizzare la tua CIE con uno smartphone dotato di tecnologia NFC o con un lettore della Carta da PC

Per saperne di più e attivare le tue credenziali vai su www.cartaidentita.it



Semplice, veloce e sicura



- **Accedi ai servizi della Pubblica Amministrazione e dei privati senza bisogno della carta**
- **Utilizzi un unico strumento per il tuo riconoscimento fisico e digitale**
- **Gestisci tutti i livelli di sicurezza richiesti dai servizi online (livello 1,2 e 3)**
- **Puoi firmare i tuoi documenti digitali attraverso una firma elettronica avanzata (FEA)**

Scarica l'app CieID



Gestisci la tua identità digitale e accedi velocemente ai servizi online con la tua Carta di Identità Elettronica



www.cartaidentita.it